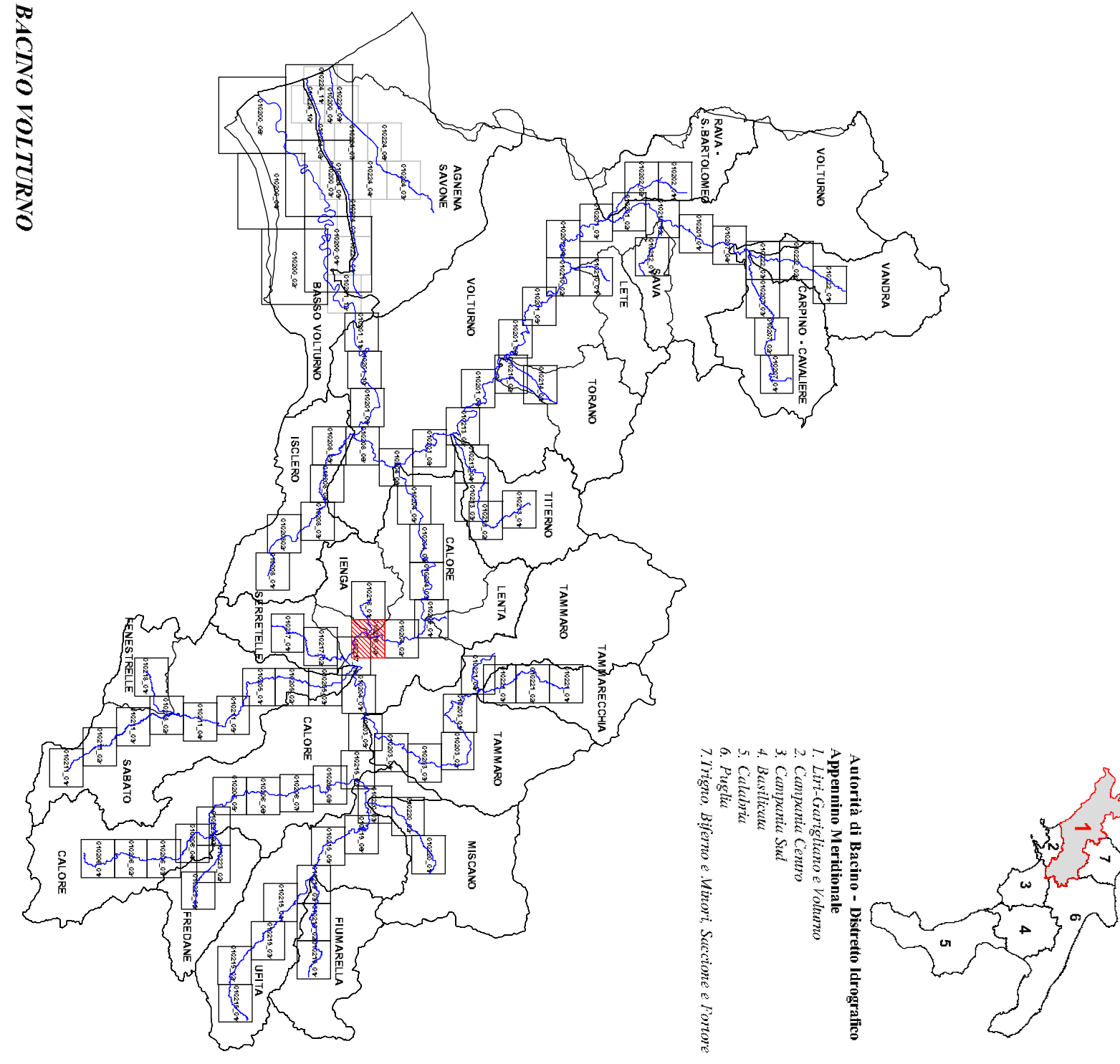


PIANO DI GESTIONE  
DEL RISCHIO DI ALLUVIONE

(Direttiva Comunitaria 2007/60/CE, D.L.vo 49/2010, D.L.vo 219/2010)

Codice elaborato	01_02_16_02R
Mappa del rischio idraulico	TAV_02R
Bacino	Volturno
Corso d'acqua	larga
Scala	1:5000

QUADRO D'UNIONE



LEGENDA

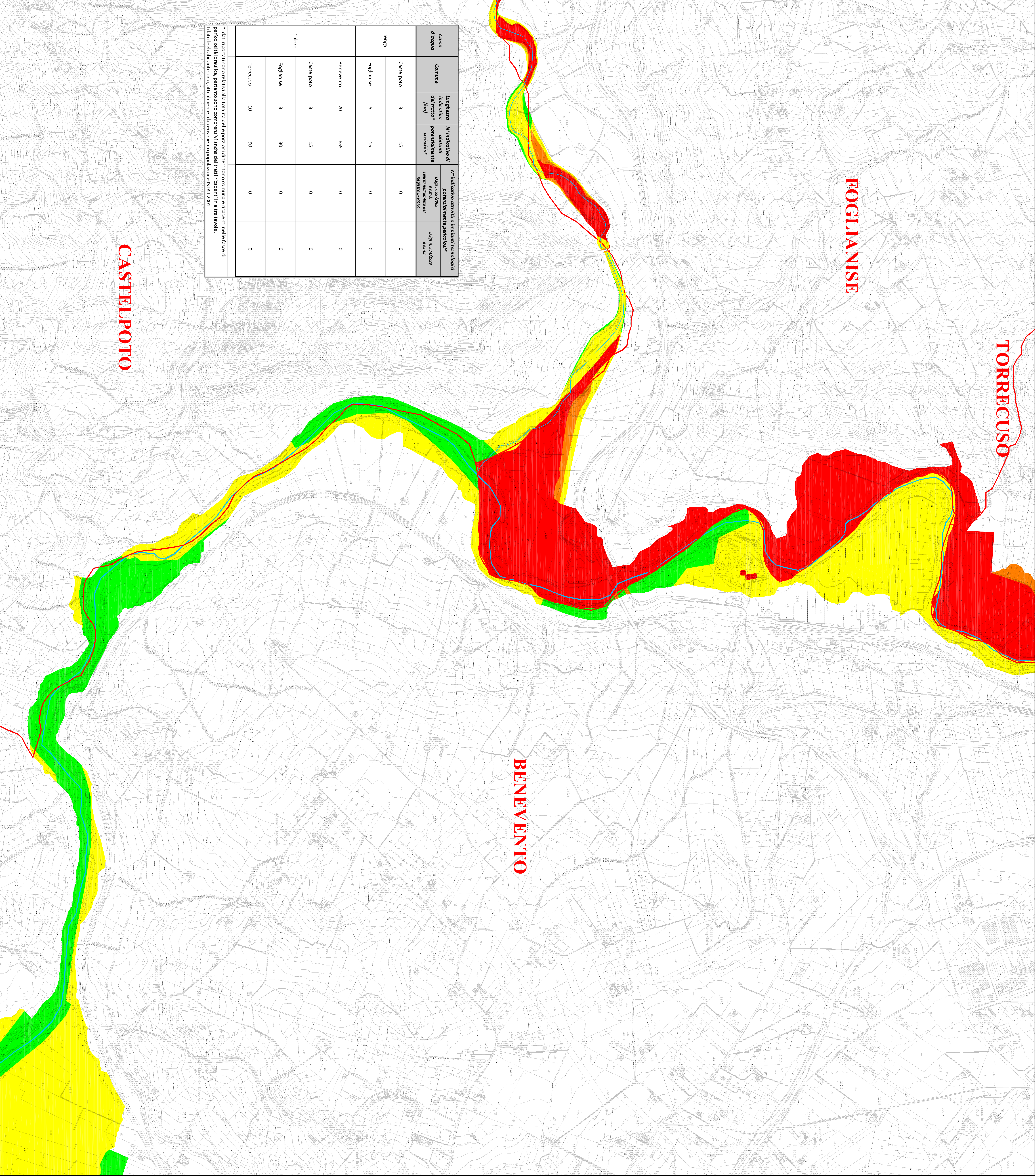
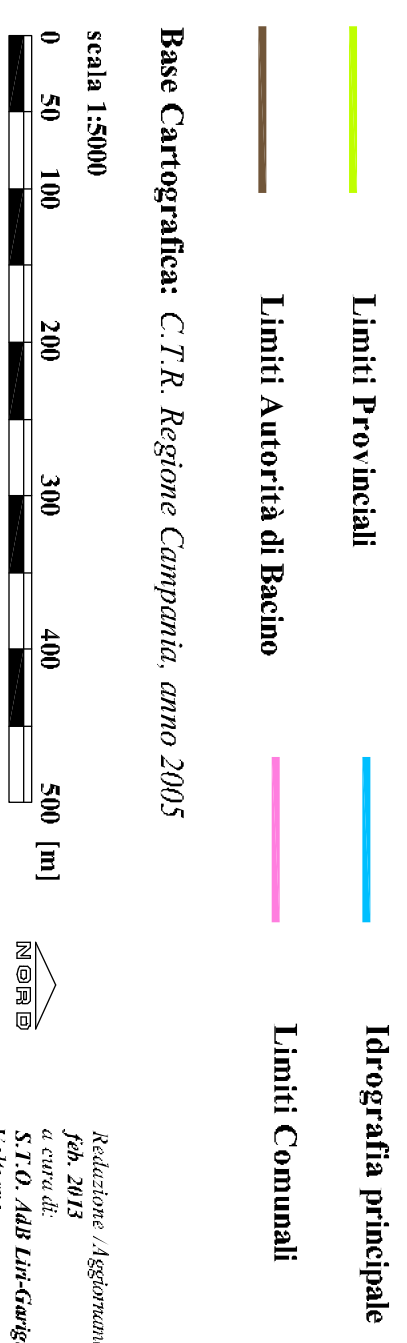
<b>R4</b> aree elementari a rischio molto elevato	sono possibili perdite di vite umane e lesioni gravi alle persone; danni gravi agli edifici, alle infrastrutture e al patrimonio ambientale; interruzione di attività socioeconomiche
<b>R3</b> aree elementari a rischio elevato	sono possibili perdite di vite umane e lesioni gravi alle persone; danni funzionali agli edifici, alle infrastrutture e al patrimonio ambientale; interruzione di attività socioeconomiche; danni rilevanti al patrimonio ambientale
<b>R2</b> aree elementari a rischio medio	sono possibili danni minori agli edifici, alle infrastrutture e al patrimonio ambientale che non pregiudicano l'insalubrità delle persone; agibilità degli edifici e funzionalità delle attività economiche
<b>R1</b> aree elementari a rischio moderato e medio	i danni sociali, economici ed al patrimonio ambientale sono trascurabili e limitati

DEFINIZIONI

Attività o impianti tecnologici potenzialmente pericolosi



Impianti ed Attività di cui al D.Lgs. n. 59/2005, modificato dal D.Lgs. n° 128 del 29/06/2010 in attuazione alla Direttiva 2008/107/CE (Genie sito E-PRTR 2012)  
(European Pollutants Release and Transfer Register)  
Industria a Rischio di inondazione rilevante, di cui al D.Lgs. 334/99 modificato dal D.Lgs. 3109/2005, n. 238 (Genie ISPRA, 2013)



Corso d'acqua	Comune	lunghezza indicativa del tratto* (km)	N° indicativo di edifici potenzialmente a rischio*	N° indicativo attività o impianti tecnologici potenzialmente pericolosi* D.Lgs. n. 59/2005 Genie ed ISPRA del Registro E-PRTR	D.Lgs. n. 334/99 Genie
larga	Castelpoto	3	15	0	0
	Foglianise	5	15	0	0
	Benevento	20	655	0	0
Chiore	Castelpoto	3	15	0	0
	Foglianise	3	30	0	0
	TorreCUSO	10	90	0	0

\*I dati riportati sono relativi alla totalità delle porzioni di territorio comunale ricadenti nelle fasce di pericolosità idraulica, pertanto sono comprensivi anche dei tratti ricadenti in altre fasce.  
I dati degli abitanti sono, attualmente, da censimento popolazione STAT 2001.

CASTELPOTO

FOGLIANISE

TORRECUSO

BENEVENTO